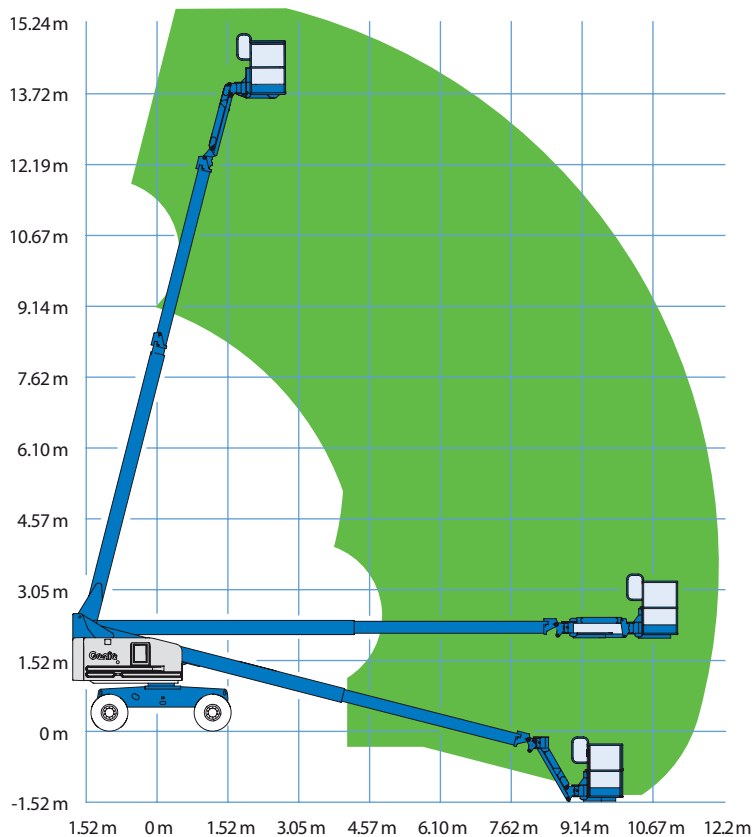


15,7 m boomlift 4WD - Genie S45



Drejelig kurv
Strømuftag i kurv



TEKNISKE DATA:

Arbejdshøjde:15,72 m
 Platformshøjde:.....13,72 m
 Kapacitet:227 kg
 Max hjultryk:3160 kg
 Kurvdimensioner:.....0,76 m x 1,83 m

TRANSPORTMÅL:

Længde: 8,48/6,80* m
 Bredde:2,30 m
 Højde:.....2,49 m
 Vægt:6709 kg

*med jib-armen trukket ind under

LIFT NR. 65-2

Dagleje: kr. 2200,- Transport: kr. 1600,-

