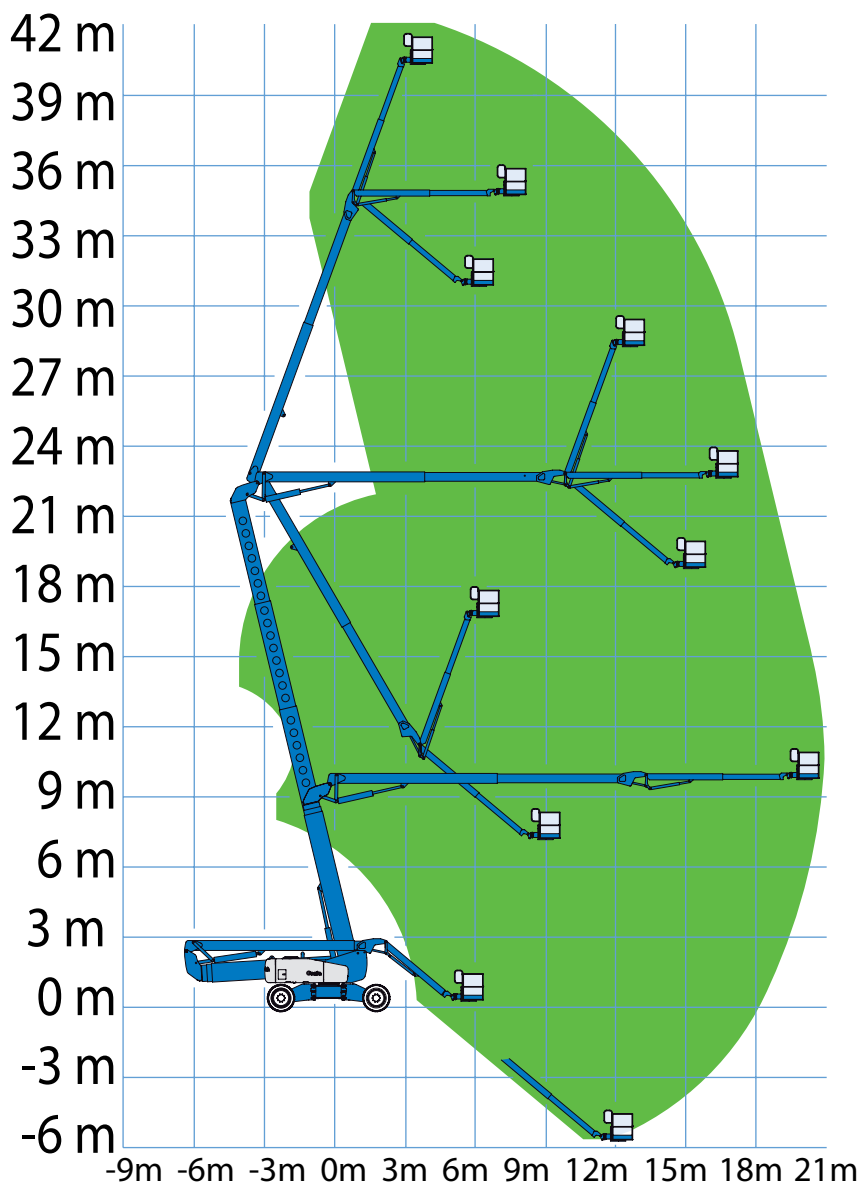


43,15 m boomlift – Genie Z-135/70



TEKNI SKE DATA:

Arbejdshøjde: 43,15 m
 Platformshøjde:..... 41,15 m
 Kapacitet: 272 kg
 Max hjultryk: 11340 kg
 Kurvdimensioner:..... 0,91 m x 2,44 m

TRANSPORTMÅL:

Længde: 12,93 m
 Bredde: (aksler inde/ude)..... 2,46 / 3,90 m
 Højde:..... 3,07 m
 Vægt: 20366 kg

LIFT NR. 46-2

Dagleje: kr. 6500,- Transport: kr. 2600,-

