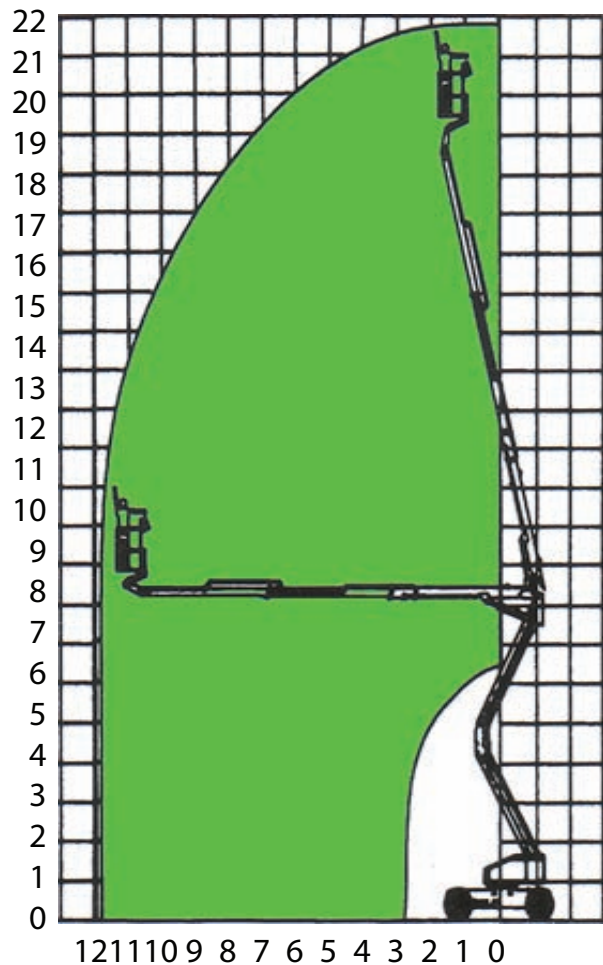


22 m Basket SEL 22 D



HAR BÅDE BATTERI OG DIESELMOTOR

DANMARKS STØRSTE ELEKTRISKE BOMLIFT

TEKNISKE DATA:

Max. arbejdsøjde:22,00 m
 Max. platformhøjde:.....20,00 m
 Max. kapacitet:200 kg
 Max. hjultryk:
 Drift.....Batteri & diesel
 Kurvdimensioner:0,70 x 1,60 m

TRANSPORTMÅL

Længde: 5,52 m
 Bredde:2,45 m
 Højde:2,53 m
 Vægt:10500 kg

LIFT NR. 148

Dagleje: kr. 3200,- Transport: kr. 1900,-

